

## CONSEIL MUNICIPAL DU 1ER OCTOBRE 2021

Le Conseil Municipal s'est réuni le 1<sup>er</sup> octobre 2021

Excusés : Mesdames Adeline COIGNUS, Carole JACQUOT, Audrey MOUGENOT ;  
Monsieur Christophe GUERY

### 1. ADMISSION DE NON-VALEUR

Le comptable public nous informe qu'il n'a pu procéder au recouvrement de la somme de 823.23 € concernant le non-paiement de loyers du logement communal en 2015.

Le conseil municipal, après en avoir délibéré, entérine l'admission en non-valeur, soit une perte de recette pour la commune de 823.23 €.

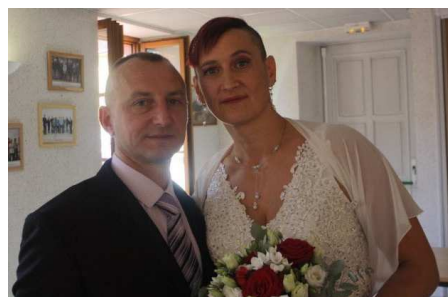
### 2. REFLEXION SUR LES BUDGETS COMMUNAUX

En 2021, une forte diminution de la Dotation Globale de Fonctionnement d'environ 10 000 € entraîne un décalage entre les recettes et les dépenses de fonctionnement. Le maire présente au conseil municipal la situation prévisionnelle des comptes de la commune jusqu'en 2026.

Une étude des différents comptes est réalisée par le conseil municipal. Des éléments de diminution des dépenses et d'augmentation des recettes sont évoqués par les conseillers. Nous poursuivrons nos réflexions lors des prochains conseils municipaux et commissions.

## MARIAGE

Samedi 25 septembre, Monsieur le Maire a uni par les liens du mariage Monsieur Mickaël VINCENT et Mademoiselle Laëtitia LEPRIEUR, résidant à Lachapelle. Nous présentons tous nos vœux de bonheur aux mariés.



## FOYER RURAL DE LACHAPELLE

### ASSEMBLEE GENERALE DU FOYER RURAL

Le foyer rural de Lachapelle tiendra son assemblée générale le **mardi 19 octobre à 20h00 à la Maison pour Tous.**

N'hésitez pas à profiter de cette occasion pour venir rencontrer et échanger avec les membres de cette association.

## CONCOURS DE PETANQUE

Le dernier concours de pétanque s'est déroulé le 25 septembre 2021 et a réuni 14 participants.

Félicitations aux vainqueurs, Denis SERRIERE et Philippe NOEL !



## ASSOCIATION ACTI-CLUB

L'association Acti-Club a tenu son Assemblée Générale en date du 14 septembre à la mairie. Tous les membres du CA ont été reconduits dans leurs fonctions.

Les différents bilans ont surtout mis en évidence que les contraintes sanitaires ont conditionné le fonctionnement du club. Un bilan d'activités en nette diminution. Tous les projets ont été mis en sommeil mais pas annulés, en effet la 3<sup>ème</sup> exposition du club est prévue les samedi 21 et dimanche 22 mai 2022.

**Le marché de Noël est programmé pour le dimanche 21 novembre à la maison pour tous de Lachapelle.**

**Rendez-vous donc très prochainement.**



Les activités du club sont centrées sur les ouvrages de tricot, crochet, couture, broderie traditionnelle et point compté, collage de serviettes



De nouvelles adhérentes sont les bienvenues.

Le club se réunit à la mairie de Lachapelle le mardi de 14H à 18H. Renseignements auprès de la Présidente Madame Bernadette COLIN au 06.86.27.29.49

# CLUB DE TENNIS DE TABLE DE THIAVILLE LES 2 VALLEES

## ASSEMBLEE GENERALE

L'assemblée générale de l'association s'est déroulée samedi 9 octobre 2021. Le président, Christophe Cossin, a présenté les bilans (moral, sportif et financier), ainsi que le nouvel équipement sportif offert par les sociétés Roc-Eclerc de Baccarat et les Pompes funèbres de la Plaine de Raon-l'Étape.

Le président a également informé l'assemblée que l'association accueille un service civique, Estelle Porcyk.

Compte-tenu de la bonne trésorerie du club, le président a annoncé le prix de la licence compétition à 30 euros et celle de loisir à 10 euros.

7 joueurs ont été récompensés pour 10, 15, 20 et 25 ans d'ancienneté au club.



Pour finir, le président a réitéré son souhait de quitter la présidence dans les 2 années à venir. Le club qui a une comptabilité très saine, trois équipes en compétition, des joueurs et des dirigeants motivés devrait attirer un futur président.

## SERVICES CIVIQUES

Le club de tennis de table de Thiaville Les 2 Vallées est à la recherche d'un deuxième service civique au 1er novembre 2021. Si vous avez entre 18 et 25 ans, ou 30 ans si situation de handicap, et que vous êtes intéressé merci de prendre contact avec Christophe COSSIN au 06.22.70.28.09

## REVEILLON DE LA SAINT SYLVESTRE 2021

Le repas dansant aura lieu salle Poirel à Thiaville-Sur-Meurthe sur le thème des années 80 avec karaoké à partir de 4h du matin.

Le repas sera préparé par le traiteur Les 2 Frères, la soirée sera animée par DJ Jérôme et la sécurité sera assurée par la société SGS.

Le menu et le prix vous seront communiqués pour le 1<sup>er</sup> novembre.

Attention, places limitées. Pour plus de renseignements sur les réservations, prendre contact avec Christophe COSSIN au 06.22.70.28.09.

# ASSOCIATION FAMILLES RURALES EN RELAIS - France SERVICES

**UN LIEU UNIQUE  
POUR TOUTES  
VOS DÉMARCHES  
ADMINISTRATIVES**



Information et orientation



Outils numériques



Démarches administratives



Mise en relation



France Services c'est la possibilité, en un même lieu, de bénéficier d'un accompagnement personnalisé, d'obtenir des informations et d'effectuer des démarches administratives auprès des organismes publics partenaires : CARSAT, CAF, CPAM, MSA, Pôle Emploi, Finances Publiques, Ministère de la Justice, Ministère de l'Intérieur (Préfecture), la Poste...

Les agents d'accueil sont disponibles pour :

- aider à la constitution d'un dossier (aide au logement, retraite, aide à la complémentaire santé, RSA, etc.)
- aider à créer et à accéder à vos comptes sur vos espaces personnels (impots.gouv.fr, ameli.fr, caf.fr, pole-emploi.fr, etc.)
- vous permettre de télécharger et imprimer des formulaires et attestations (CAF, CPAM...).

Afin que votre déplacement soit efficace, veuillez vous munir de :

- votre pièce d'identité,
- votre n° d'allocataire, n° d'identifiant, n° de Sécu, etc.
- vos mots de passe,
- adresse mail et mot de passe, si vous en possédez une,
- dernier avis d'imposition.

## Relais Familles / France Services

4 place du Général Hélé  
54122 AZERAILLES

Tél. : 03.83.71.53.87

Marina SCHERER : 06.49.60.48.27

Estelle CLAUSSE : 07.89.80.04.22

## Mais France Services, c'est également...



Un espace Numérique à votre disposition



Un poste informatique équipé de Web Cam,



Une photocopieuse, une imprimante/scanner,



Un téléphone et une tablette Ipad

Utilisation du matériel et accès internet libre et gratuit.



Des permanences partenaires

Certains partenaires (Impôts, CPAM, CAF, etc.) pourront proposer des permanences au sein de France Services et cela uniquement sur rendez-vous.



Des ateliers numériques

Des ateliers numériques collectifs seront organisés au cours de l'année.

## Horaires d'ouverture AZERAILLES

Lundi : 8h30 à 12h et de 13h à 17h

Mardi : 13h à 17h

Mercredi : 9h à 12h et de 14h à 18h

Judi : 8h30 à 12h

Vendredi : 9h à 12h et de 13h à 16h

Possibilité de permanences sur d'autres communes le mardi après-midi et le vendredi matin.



## PERMANENCES DES PARTENAIRES au sein de France Services AZERAILLES

	<p><u>Centre des Impôts de Lunéville</u></p> <p>Les 2<sup>èmes</sup> mardi après-midi de chaque mois – <u>Sur Rendez-Vous</u></p>
---	---

	<p><u>CPAM</u></p> <p>Tous les vendredis matins Sur Rendez-Vous</p>
---	---

	<p><u>CIDFF de Lunéville</u></p> <p>Les 2<sup>èmes</sup> lundis après-midi de chaque mois – <u>Sur Rendez-Vous au 03.83.74.21.07.</u></p>
--	---

Ces permanences complètent l'accueil quotidien, assuré par les agents France Services, qui pourront répondre aux questions simples, vous accompagner pour prendre un rendez-vous, vous orienter et vous mettre en relation avec les différents partenaires.



4 Place du Général Hélié  
54122 AZERAILLES  
Tél : 03.83.71.53.87

## VISITE DE PARIS

L'association Familles Rurales en Relais souhaite organiser le **mercredi 08 Décembre 2021** une journée à Paris.

Au programme :

- Visite à bord du bus de différents monuments (Notre Dame, Musée du Louvre, Musée d'Orsay, Bastille etc.)
- Visite et repas à l'Assemblée Nationale
- Croisière sur la Seine en Bateaux Mouches

Tarifs : Transports + repas + Bateaux Mouches (possibilité de régler en 2 fois)

- 60€/ personne (pour les adhérents Familles Rurales)
- 65€/personne (pour les non adhérents)

Réservation auprès du Relais Familles au 07.89.80.04.22

## OCTOBRE ROSE - DEPISTAGE DU CANCER DU SEIN

Le Centre Régional de Coordination des Dépistages des Cancers Grand Est invite, **tous les deux ans, toutes les femmes de 50 à 74 ans de la région**, à réaliser une **mammographie de dépistage, prise en charge à 100%** par l'Assurance Maladie et sans avance de frais. Retrouvez toutes les informations concernant le dépistage du cancer du sein sur le site <https://depistagecancer-ge.fr/depistage-du-cancer-du-sein/le-depistage-organise-en-pratique/>



*Prenez soin de votre poitrine,  
faites une mammographie !*

Contre le cancer du sein,  
à partir de 50 ans,  
la mammographie c'est tous les 2 ans

N'hésitez pas à prendre rendez-vous à réception de votre invitation.  
Parlez-en à votre médecin !

**DÉPISTAGE  
DESCANCERS**  
Centre de coordination  
Grand-Est

Des questions ?  
Vous souhaitez la liste des radiologues agréés ?  
[www.depistagecancer-ge.fr](http://www.depistagecancer-ge.fr)



©2023 Grand Est - Association 2011 - Conception: F. B. / B. / P. / R. / C. / S. / H. / G. / C. / S.

## **INFOS PRATIQUES**

### **OUVERTURE DU SECRETARIAT DE MAIRIE**

Lundi et jeudi de 17h à 19h

### **RAMASSAGE DES ORDURES MENAGERES**

- Tri sélectif : les lundis 25 octobre, 8 et 22 novembre
- Ordures ménagères : Les jeudis 21 octobre, 4 et 18 novembre

### **HORAIRES DE LA DECHETTERIE A BACCARAT**

- Du lundi au samedi (fermée le jeudi) : 9h00 - 12h00 et 13h30 - 18h00
  - Dimanche et jours fériés : 9h00 - 12h00
- Dernière entrée 15 minutes avant la fermeture

### **PRET DE TABLES ET DE CHAISES**

La commune de Lachapelle met à la disposition de ses habitants **10 tables et 40 chaises** qui leur seront prêtés à titre gracieux.

Les réservations se feront auprès du secrétariat de mairie, soit aux heures de permanence, soit par mail.

### **CAMPAGNE DE BALAYGE**

Nous vous informons que la Communauté de communes des Territoires de Lunéville à Baccarat réalisera une campagne de balayage sur notre commune du **15 au 18 novembre 2021**.

**Merci de laisser les trottoirs accessibles à la balayeuse.**