

ECHOS DU CONSEIL

Le Conseil Municipal s'est réuni le 27 juin 2019.
Absente et excusée : Madame Corinne VALENTIN

1. Rapport sur l'eau et l'assainissement

Les rapports sur l'eau et l'assainissement ont été présentés en séance, il n'y a pas eu de remarque particulière.

2. Point sur les budgets

La commission finance s'est rencontrée le mercredi 26 Juin.
Les budgets (dépenses-recettes) présentés en conseil sont conformes aux engagements à mi-année.

LA VIE AU VILLAGE

Travaux rue du Petit Paris



Des travaux ont été entrepris par la société Terrassement 54 afin de refaire les fossés, les entrées des propriétés pour faciliter la canalisation des eaux pluviales pour un coût de 6800 €. Nous en avons profité pour supprimer les nids de poule rendant la chaussée dangereuse.



Arrêté préfectoral du 1^{er} juillet 2019

Dans l'ensemble du département de la Meurthe-et-Moselle du 13 juillet 2019 à 00h00 au 15 juillet 2019 à 8h00 l'utilisation d'artifices de divertissement et d'articles pyrotechniques, quelle qu'en soit la catégorie, est interdite :

- Sur l'espace publique ou en direction de l'espace public,
- Dans les lieux de grands rassemblements de personnes, ainsi qu'à leurs abords immédiats,
- Dans les immeubles d'habitation ou en direction de ces derniers.

Sensibilisation des communes et des propriétaires privés d'épicéas

L'office des forêts nous alerte sur la mortalité importante des épicéas liée à des attaques de scolytes. Le scolyte est un insecte qui parasite de nombreux arbres en se nourrissant du bois tendre situé juste sous l'écorce.

La lutte repose sur la prévention, puisque aucun traitement chimique n'existe. Nous sensibilisons les citoyens et propriétaires sur les risques encourus de laisser ce genre de type d'arbres malades.

Les effets sont :

- la propagation des attaques sur les peuplements sains,
- des accidents et des dégâts causés par la chute des arbres (et dans ce cas la responsabilité des propriétaires peut être engagée).

Vous devez donc prendre vos dispositions pour éliminer les arbres malades.

L'ONF craint pour 2019 sur l'ensemble de la région Grand Est un volume d'épicéas scolytés sans précédent et un volume de sapins dépérissant correspondant à un volume total de produits accidentels de plus du double d'une année normale, ceci aura également un impact sur l'activité des entreprises et le revenu des communes.

Pour autant, malgré ces pertes de revenus, l'ONF s'efforce de maintenir ses investissements pour l'entretien et le renouvellement de la forêt domaniale.

Rappel de quelques principes de citoyenneté

Afin de faciliter la distribution du courrier, notamment en période de congés, veuillez-vous assurer que vos coordonnées sont correctement inscrites sur votre boîte aux lettres.

Foyer rural

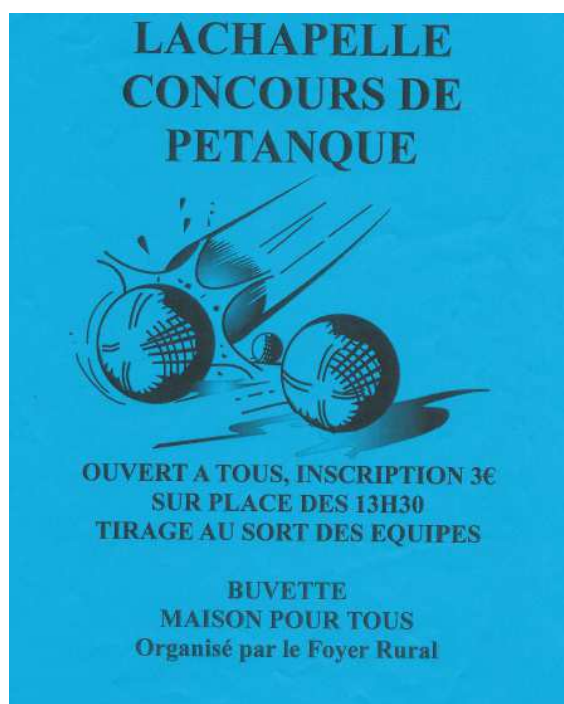
FÊTE CHAMPÊTRE

La fête Champêtre avec feux d'artifice aura lieu **samedi 20 juillet à partir de 19h.**
Feux d'artifice à 22h45 - Buvette et restauration sur place - Bal populaire avec DJ
Vous pouvez dès à présent réserver une table au 06.77-07-11-38 ou venir à votre convenance profiter de cette soirée.



DEUXIEME CONCOURS DE PETANQUE

SAMEDI 31 AOUT 2019 A 13H30



Association les Amis de l'école

La soirée de la kermesse de l'école s'est déroulée sous le signe du soleil et de la bonne humeur ce vendredi 28 juin. De belles tablées se sont réunies autour des Flamms qui ont eu beaucoup de succès (270 vendues !).

La soirée s'est agréablement poursuivie en musique, avec un concert donné par « Réson », un excellent duo Guitare Voix qui a su ravir les oreilles avec différentes reprises. L'ambiance festive et familiale a fait de cette soirée d'été un moment très agréable !

Les bénéfiques permettront de financer des sorties scolaires pour les élèves de Thiaville et de Lachapelle.

Samedi matin, la fête s'est poursuivie avec le spectacle des enfants au gymnase.



Inauguration du jardin des nains



L'association de parents d'élèves « Les Amis de l'école » a financé, en concertation avec les enseignantes, un jardin potager dans la cour de l'école. Il est entretenu par les enfants qui ont d'abord planté différentes essences (haricots, fraises, fenouil, potimarron, courge, mélisse, ciboulette, thym...etc.) et qui l'arrosent chaque jour. Ils ont même lasuré les barrières et les carrés potagers !



Ce jardin pédagogique et ludique permet aux enfants d'être sensibilisés à l'environnement, de mieux connaître les espèces végétales et de comprendre le cycle des saisons avec des exemples concrets.

Le financement (1 400 €) a été possible grâce aux bénéfiques du marché de Noël, et la réalisation grâce aux employés municipaux qui ont préparé le sol recouvert de copeaux de bois et posé les barrières.

Le jardin a été inauguré ce vendredi 28 juin, en présence d'élus de Thiaville et de Lachapelle.

Association du Bois du Jeune Homme

Vide grenier à Lachapelle le dimanche 28 Juillet



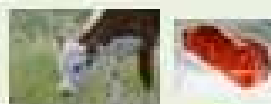
Marché des Producteurs

Chaque 1^{er} et 3^{ème} Mardi du mois
Place de la mairie de Thiaville
vous pourrez trouver des artisans locaux qui vous
proposeront leur produits de 17h à 20h
vous y retrouverez :

* Jerome, Légumes du moment, Jardin de la rose de Rehrey



* Janique, ferme de rouge maison d'Autrepierre



* Manu, Fromage de chèvres famille hausa Taintrux



* Sabrina, ma biscuiterie végétale de Glonville (1^{er} mardi du mois uniquement)



* Sabrina, des potions et des bulles de Pettimont (1^{er} mardi du mois uniquement)



* Marie-Jeanne, les confitures du pré de la scie de Lachapelle



* Severine, la brasserie du pays des lacs, Celles-Sur-Plaine



VENEZ NOMBREUX LES ENCOURAGER ET DÉCOUVRIR LEURS PRODUITS

Les prochains Marchés sont prévus le 16 juillet, le 6 et 20 août et 3 septembre

La canicule, c'est quoi?

Il y a danger pour ma santé lorsque :



Il fait très chaud.



La température ne descend pas, ou très peu la nuit.



Cela dure 3 jours ou plus.



CANICULE, FORTES CHALEURS

ADOPTER LES BONS RÉFLEXES

EN CAS DE MALAISE, **APPELEZ LE 15**

POUR EN SAVOIR PLUS : 0 600 06 06 06 www.meteo.fr pour consulter la météo et la carte de vigilance
www.solidarites.sante.gouv.fr • #canicule

En période de canicule,
il y a des risques pour ma santé,
quels sont les signaux d'alerte?



Crampes



Fatigue inhabituelle



Maux de tête



Fièvre > 38°C



Vertiges / Nausées



Propos incohérents

Si vous voyez quelqu'un victime d'un malaise, **appelez le 15.**

En période de canicule,
quels sont les bons gestes?



JE BOIS RÉGULIÈREMENT DE L'EAU



Je mouille mon corps et je me ventile



Je mange en quantité suffisante



J'évite les efforts physiques



Je ne bois pas d'alcool



Je maintiens ma maison au frais : je ferme les volets le jour



Je donne et je prends des nouvelles de mes proches

BON À SAVOIR

À partir de 60 ans ou en situation de handicap, je peux bénéficier d'un accompagnement personnalisé. Il me suffit de contacter ma mairie ou mon Centre Communal d'Action Sociale (CCAS).

ATTENTION

Je suis particulièrement concerné si je suis enceinte, j'ai un bébé ou je suis une personne âgée. Si je prends des médicaments : je demande conseil à mon médecin ou à mon pharmacien.

INFOS PRATIQUES

RAMASSAGE DES ORDURES MENAGERES

- . Tri sélectif : les mardis 2 - 16 - 30 juillet et 13 - 27 août
- Ordures ménagères : les jeudis 4 - 11 - 18 - 25 juillet
et 1^{er} - 8 - 15 - 22 - 29 août - 5 septembre

OUVERTURE DE LA MAIRIE

Lundi et jeudi de 17h à 19h

Fermeture du 2 au 28 août

FACTURE D'ASSAINISSEMENT

Nous vous rappelons que la compétence assainissement n'étant plus communale mais intercommunale, la facturation aura lieu pour l'année 2019, seulement en début 2020.

APPEL A CANDIDATURE

Nous vous informons que la mairie de Lachapelle recherche une personne, 2 heures par semaine pour effectuer des tâches ménagères.

Pour les personnes intéressées merci de faire parvenir une lettre de motivation et un CV en mairie.

La mission commencera début septembre.